

# Praskačka Komunikace pro pěší při silnici III/32326

Koordinační situační výkres  
1 : 250

Závazná mapa KN je pouze orientační!  
Pro přesné určení měřičských vztahů  
je potřebné hranice v terénu vytyčit.

střev. mapy kn:
619/5
619/3
82/2



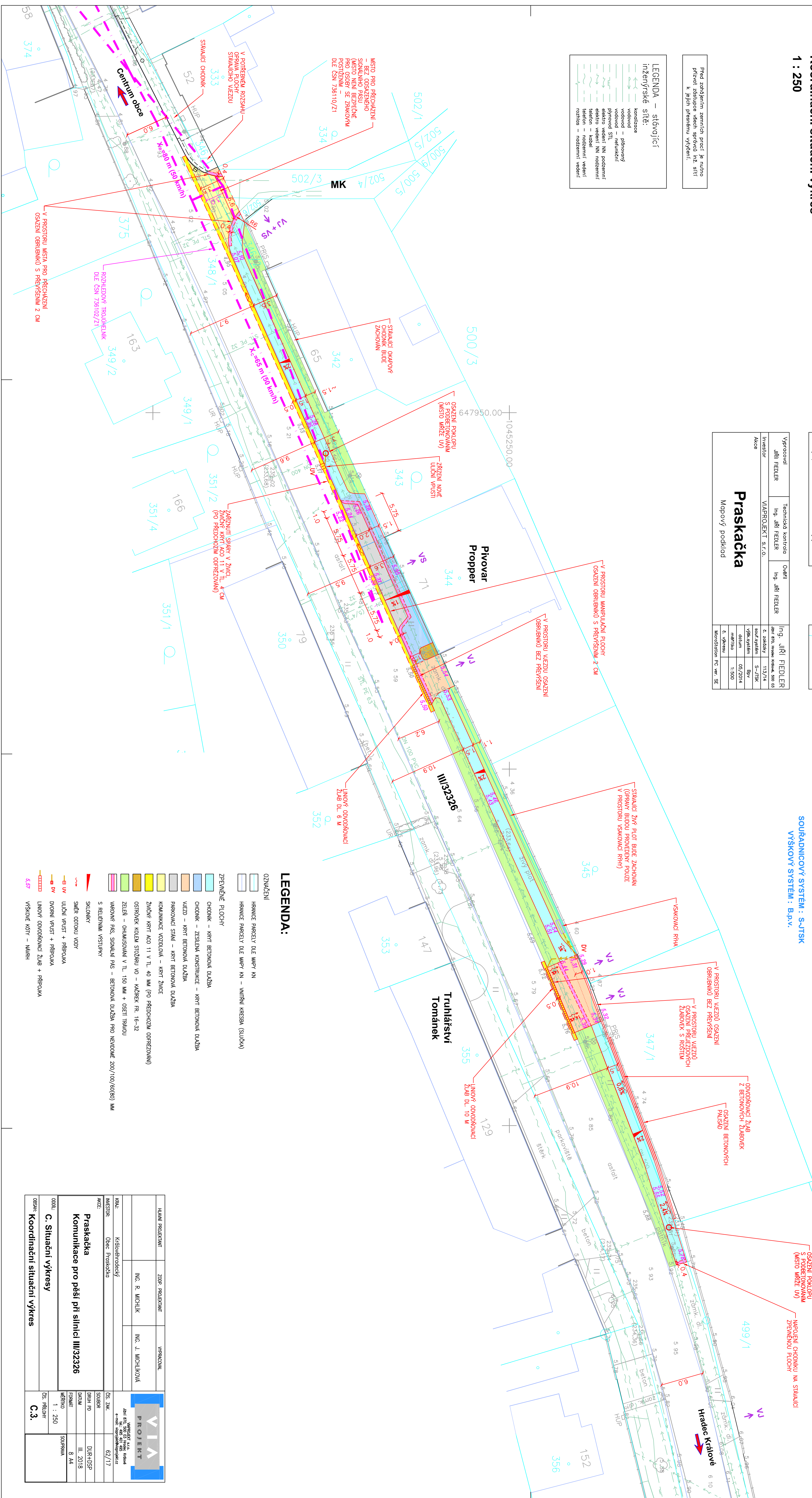
SOURAĐNICOVÝ SYSTÉM : S-JTSK  
VÝŠKOVÝ SYSTÉM : B.p.v.

Vypracoval Jiří FEDLER Investor Alice	Technická kontrola Ing. Jiří FEDLER VĀROJEKT s.r.o.	Ověřil Ing. Jiří FEDLER	Ing. Jiří FEDLER Inženýrská kancelář K. Závadný S-JTSK Věže, s.p.a. Datum 02/2014 Měřítko 1:250 Z. výkres Městská část Pč. vr. 2E
<b>Praskačka</b> Mopový podklad			

Před zahájením zemních prací je nutno  
přivolat zastupce všech správců mž. sítí  
k jejich přesnému vytyčení.

## LEGENDA – stávající

inženýrské sítěž:
— kontrolize
— vodovod – pitnovod
— vodovod – refulační
— plynovod STI
— elektro vedení NN podzemní
— elektro vedení NN nadzemní
— telefon – nadzemní vedení
— rozhlás – nadzemní vedení



## LEGENDA:

- OZNAČENÍ**
- HRANICE PARCELY DLE MĚRY KN
- HRANICE PARCELY DLE MĚRY KN – Vnitřní kresba (slučka)
- ZPEVNĚNÉ PLOCHY**
- CHODNÍK – kerit betonová dlažba
- CHODNÍK – zesílená konstrukce – kerit betonová dlažba
- VEZD – kerit betonová dlažba
- WAZD – kerit betonová dlažba
- PARKOVACÍ STÁNÍ – kerit betonová dlažba
- KOMUNIKACE VOZIDLOVA – kerit žulce
- ZÁMKY KERIT AČO 11 V TL. 40 MM (PO PŘEDCHOZÍM OPRÉZOVÁNÍ)
- OSTROVĚK KOLEM STODŽARU VO – kachleček FR. 16-32
- ZELEŇ – OHRAZOVÁNÍ V TL. 150 MM + OŠETI TRÁVOU
- VAROVÝ PÁS, SIGNÁLNÍ PÁS – betonová dlažba pro nemovité 200/100/60(90) MM S RELEZÍMÍ VYSTUPKY
- SKLONIKY
- SLĚR ODTOKU VODY
- ULIČNÍ VŘSTĚ + PŘÍPOJKA
- DOPRNÍ VŘSTĚ + PŘÍPOJKA
- LINOVÝ ODVODŇOVACÍ ŽLAB + PŘÍPOJKA
- VÝŠKOVÉ KOTVY – NAKRŠ

HLAVNÍ PROJEKTANT	ZDOP. PROJEKTANT	VYPRACOVAL
	ING. R. MICHLEK	ING. J. MICHLIKOVÁ
ŘEŠ. Kvalifikační	ING. R. MICHLEK	ING. J. MICHLIKOVÁ
MĚSTSKÉ Úřad Praskačka		
PROJEKT		
0001	Praskačka	DUR-DSP
0002	Komunikace pro pěší při silnici III/32326	Datum III. 2018
0003	C. Situační výkresy	Formát 8 A4
0004	Koordináční situační výkres	Skupina 3
		Měřítko 1 : 250
		OS. PRÁČNÍ C.3.